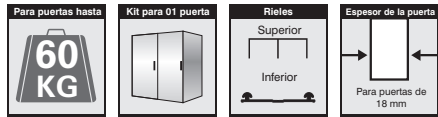
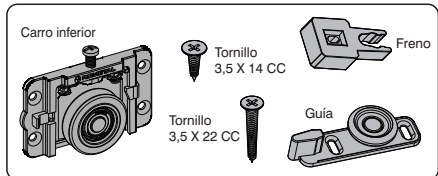


ROMETAL SISTEMA CORREDIZO **RO 65** Cód.: 3889
MANUAL DE INSTALACIÓN

Herraje para puertas corredizas de madera y aluminio. | Revisión: 02



COMPONENTES DEL KIT PARA 01 PUERTA
 02 Carros inferiores - 02 Frenos - 02 Guías superiores
Tornillos : Tornillos 3,5 x 14 CC - Tornillos 3,5 x 22 CC



Precauciones para antes de comenzar la montaje:

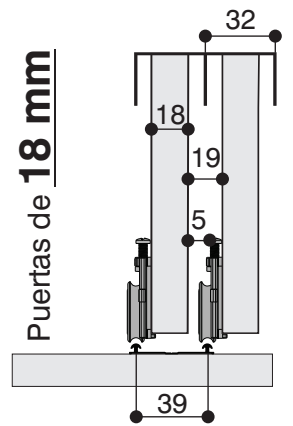
- El cálculo para altura de puerta debe ser: **Vano del mueble - 32mm = Altura de la puerta.**
- Observar si el peso de la puerta no es mayor do que 60 Kg.
- Traspaso de puertas debe ser de 20 a 30mm.



ES RESPONSABILIDAD DEL MONTADOR SEGUIR LAS INSTRUCCIONES QUE SAN FUNDAMENTALES PARA LA ESTRUCTURA DEL MUEBLE.

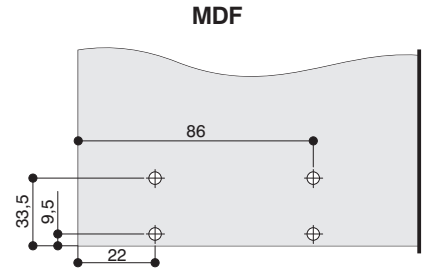
TABLA DE ESPACIOS ENTRE PUERTAS

Espesor.
 Espacio entre puertas.
 Espacio puerta/sistema.
 Riel superior.
 Riel inferior

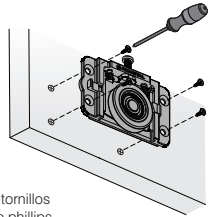


1 PASO

Hacer los agujeros en la puerta, como las medidas que se indican abajo. (medidas en mm)



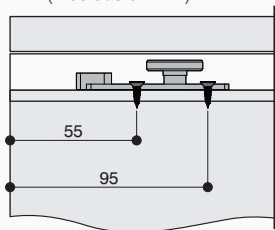
Fijar el carro inferior en el sitio donde se hicieron los agujeros.



Fijar los tornillos con llave phillips.

2 PASO

Hacer los agujeros en la puerta, como las medidas que se indican abajo. (medidas en mm)

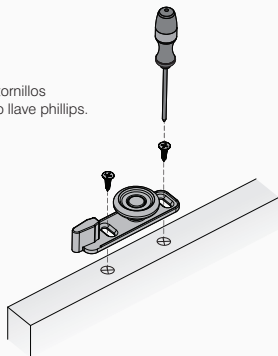


Hacer los agujeros con el taladro.

Fijar el guía en el sitio donde se hicieron los agujeros.



Fijar los tornillos utilizando llave phillips.

**3 PASO**

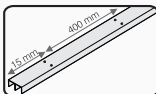
Hacer los agujeros en el riel superior.

Obs: Hacer el primero agujero a partir de 15 mm de la borde para fijar el freno.

Obs: Para evitar empenamiento, hacer los agujeros a cada 400 mm de distancia.



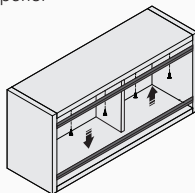
Hacer los agujeros utilizando taladro.

**4 PASO**

Fijar el riel superior y inferior.



Fijar los tornillos utilizando llave phillips.

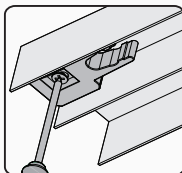
**5 PASO**

Después de la instalación de los rieles, fijar el freno junto con el riel superior.

Obs: Para la fijación del freno debe ser respetada la medida de 15 mm de la borde del riel hasta el agujero del freno.



Fijar los tornillos utilizando llave phillips.

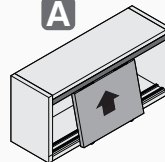
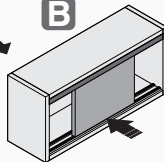


Observe se la montaje de la puerta esta correcta.

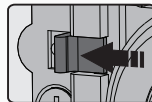
MONTAJE DE LA PUERTA EN LA CAJA DEL MUEBLE

6 PASO

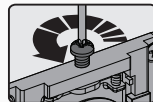
Encaje primero la parte superior de la puerta en el riel, después añade la puerta y encaje las ruedas en el riel inferior.

A**B****7 PASO**

Sistema de trabamiento y regulación de la altura de la puerta.



Obs: Antes de regular la altura de la puerta, presionar el botón para destrabar.



Obs: Regular la altura de la puerta en el deslizador inferior con llave phillips.



En caso de dudas a cerca de los productos, entre em contacto con nuestra central de atendimento al cliente: + 55 (54) 3441 3100.

**ROMETAL**

Rometal Componentes para Móveis Ltda.

Rodovia BR 470 | Km 174,5 | Nº 4075

Bairro Universal | CEP 95330-000

Veranópolis | RS | Brasil | Fone (54) 3441 3100

rometal@rometal.com.br

www.rometal.com.br

