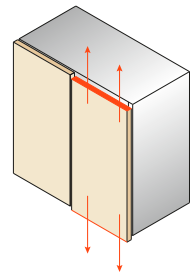


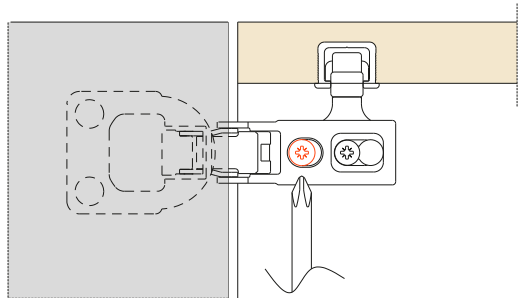
### Regulación vertical directa y calibrada

La regulación vertical de las bisagras montadas sobre el patín se obtiene actuando sobre el mecanismo excéntrico. Esta operación tiene como objetivo conseguir la circulación en la forma más paralela sobre la guía. El resultado es un movimiento suave y privado de obstáculos.

**ATENCIÓN:** el patín no tiene función portante, en consecuencia tiene que deslizar libremente por el interior de la guía.

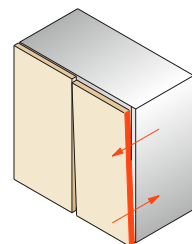


+2 mm -2 mm

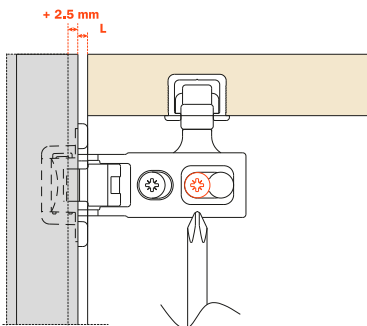


### Regulación frontal

La regulación frontal de las bisagras montadas sobre el patín se obtiene actuando sobre el tornillo de fijación de la misma bisagra sobre el patín e igualmente sobre las bisagras montadas en la puerta opuesta. Esta sirve para poder mantener constante el valor "L" sobre todo el perímetro del mueble.



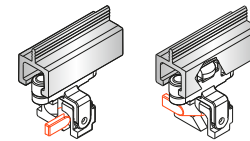
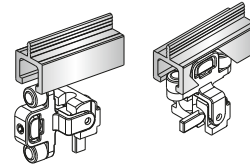
+2.5 mm



Montar las bisagras de la puerta fija sobre las bases montadas sobre el lateral del mueble. Recomendamos el empleo de bisagras Salice abertura 110° artículo C2A6A99 y bases BAR3R (o similares).

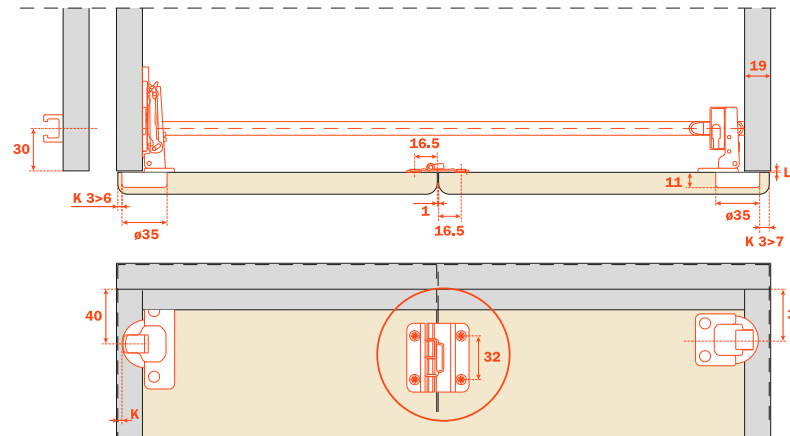
Posicionar el patín en el interior de la guía, girando 90°.

Girar el pernio señalado en color anaranjado para bloquear el patín en el interior de la guía.



### Medidas de taladro sin perfil protector.

Para facilitar el montaje de las puertas sobre la carcasa o cuerpo del mueble, es preferible premontar todas las bisagras.



**Montaje bisagra central:**  
- Parte estrecha sobre la puerta fijada al lateral.  
- Parte ancha sobre la puerta en movimiento.



Herrajes técnicos para mobiliario

Instrucciones  
Sistema Puerta de Libro

[www.dbgroupherrajes.com](http://www.dbgroupherrajes.com)

