



SPACE TOWER

El armario despensa para los más exigentes

Información de planificación

www.blum.com

 **blum**[®]

SPACE TOWER



Más espacio libre en la cocina

SPACE TOWER resulta fascinante por su facilidad de acceso, por la enorme cantidad de espacio que ofrece para guardar artículos y porque puede adaptarse de manera individual para cumplir con las diferentes necesidades de cada cliente. De este modo, este estudiado armario despensa cubre de manera óptima las necesidades del día a día en la cocina.

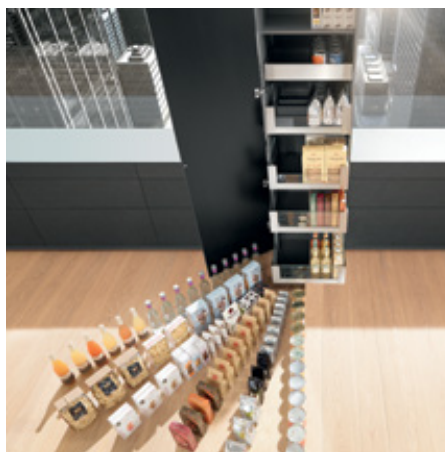
Características del producto

- Armario despensa flexible con caceroleros interiores
- En el área superior con estantes y cajones interiores
- Acceso cómodo desde tres lados
- Los módulos extraíbles de apertura individual permiten ver todo el contenido y extraerlo cómodamente hacia arriba
- Incluso los módulos extraíbles muy cargados fascinan por el mínimo esfuerzo necesario para su accionamiento
- Las paredes traseras y laterales altas garantizan un almacenamiento seguro
- Las prácticas divisiones internas garantizan el orden y una buena visión de conjunto
- Las dimensiones del cuerpo se pueden realizar de manera flexible
- Gran comodidad de uso mediante BLUMOTION para cierre suave y silencioso
- Se puede combinar con SERVO-DRIVE
- Permite el uso de la función TIP-ON para frentes sin tiradores



Acceso versátil

Cada módulo extraíble puede abrirse de manera individual y son totalmente visibles desde arriba. Los artículos se extraen cómodamente hacia arriba y desde tres lados.



Para guardar

todo tipo de artículos

Cada módulo extraíble tiene una capacidad de carga de 70 kg y puede organizarse de forma clara y visible gracias a sus sistemas de divisiones internas flexibles.



Múltiples posibilidades

SPACE TOWER es flexible en altura, anchura y profundidad. Esto le permite adecuar el espacio de almacenaje a sus necesidades individuales.

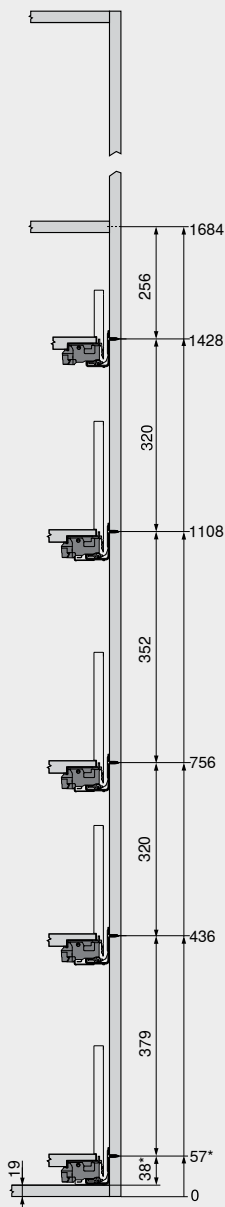
Los herrajes adecuados y las posiciones de taladrado se determinan de modo muy fácil con el configurador de productos en línea: www.blum.com/configurator

SPACE TOWER para LEGRABOX

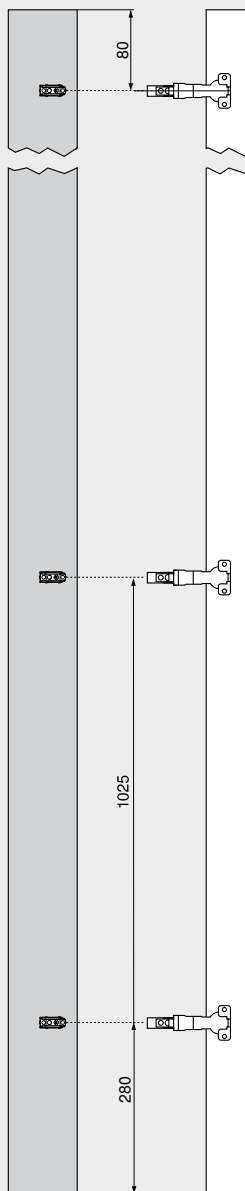


Planificación

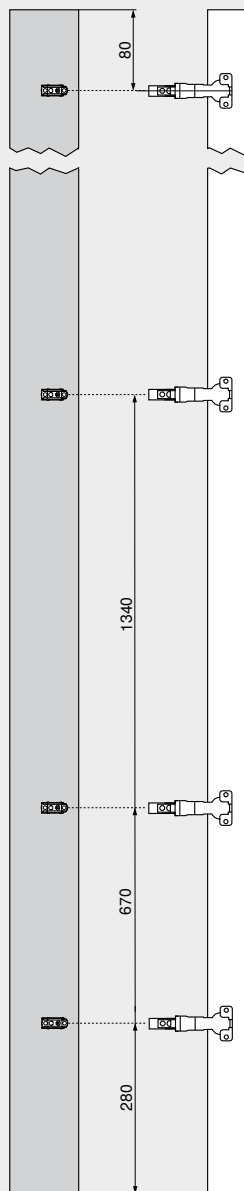
Posicionamiento recomendado en el cuerpo



Cotas de taladrado recomendadas – Frente



Cotas de taladrado recomendadas – Frente



Recomendación

En los armarios altos es muy práctico un estante, que al estar situado en el nivel superior puede verse muy bien desde delante.

El cajón interior facilita el acceso lateral. Si se utiliza el cajón interior con una trasera más alta, los artículos guardados no pueden caerse hacia atrás.

El posicionamiento a diferentes alturas de los módulos extraíbles en el armario permite que los artículos altos tales como botellas o paquetes de cereales tengan espacio suficiente en el interior.

La bisagra CLIP top 155° sin puerta por interior permite aprovechar de manera óptima el ancho del cuerpo.

Si la bisagra se monta por encima del módulo extraíble más bajo, éste puede colocarse en la posición más baja. De este modo se aprovecha hasta el último centímetro como espacio de almacenaje.

* +1 mm si las guías se instalan antes de montar los muebles



Número de bisagras



La cantidad de bisagras depende de la altura y el peso del frente.

Para obtener una buena estabilidad se debería contar con la mayor distancia posible entre las bisagras.

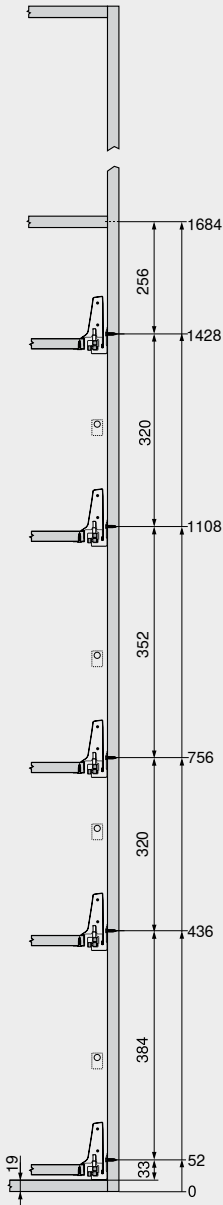
Las indicaciones de carga y de altura se refieren a puertas de 600 mm de ancho.

SPACE TOWER para TANDEMBOX

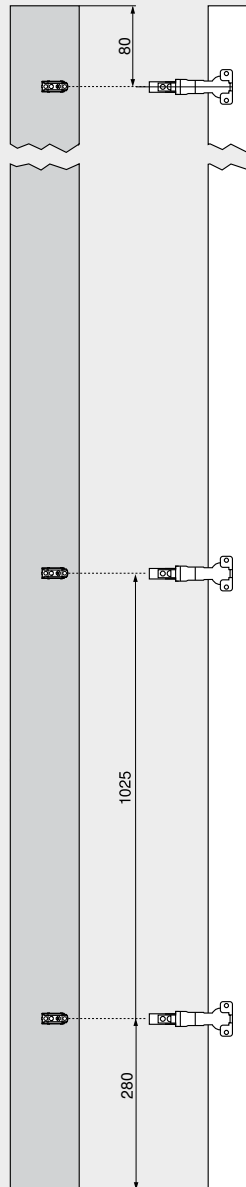


Planificación

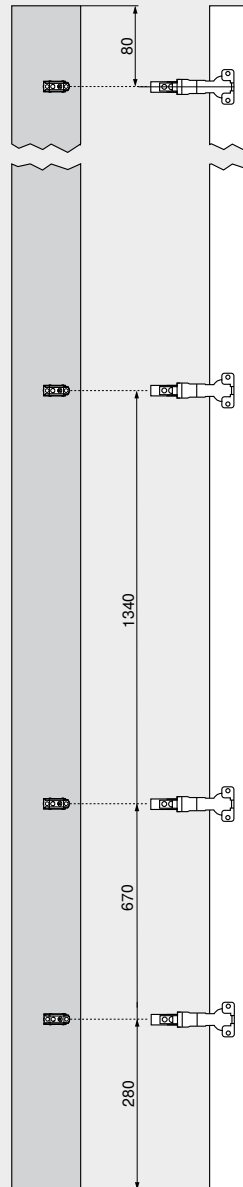
Posicionamiento recomendado en el cuerpo



Cotas de taladrado recomendadas – Frente



Cotas de taladrado recomendadas – Frente



Recomendación

En los armarios altos es muy práctico un estante, que al estar situado en el nivel superior puede verse muy bien desde delante.

El cajón interior facilita el acceso lateral. Si se utiliza el cajón interior con una trasera más alta, los artículos guardados no pueden caerse hacia atrás.

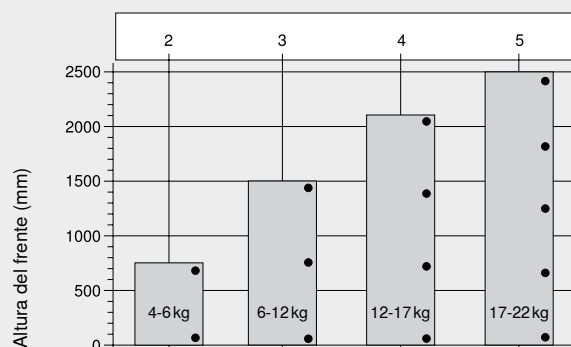
El posicionamiento a diferentes alturas de los módulos extraíbles en el armario permite que los artículos altos tales como botellas o paquetes de cereales tengan espacio suficiente en el interior.

La bisagra CLIP top 155° sin puerta por interior permite aprovechar de manera óptima el ancho del cuerpo.

Si la bisagra se monta por encima del módulo extraíble más bajo, éste puede colocarse en la posición más baja. De este modo se aprovecha hasta el último centímetro como espacio de almacenaje.



Número de bisagras



La cantidad de bisagras depende de la altura y el peso del frente.

Para obtener una buena estabilidad se debería contar con la mayor distancia posible entre las bisagras.

Las indicaciones de carga y de altura se refieren a puertas de 600 mm de ancho.